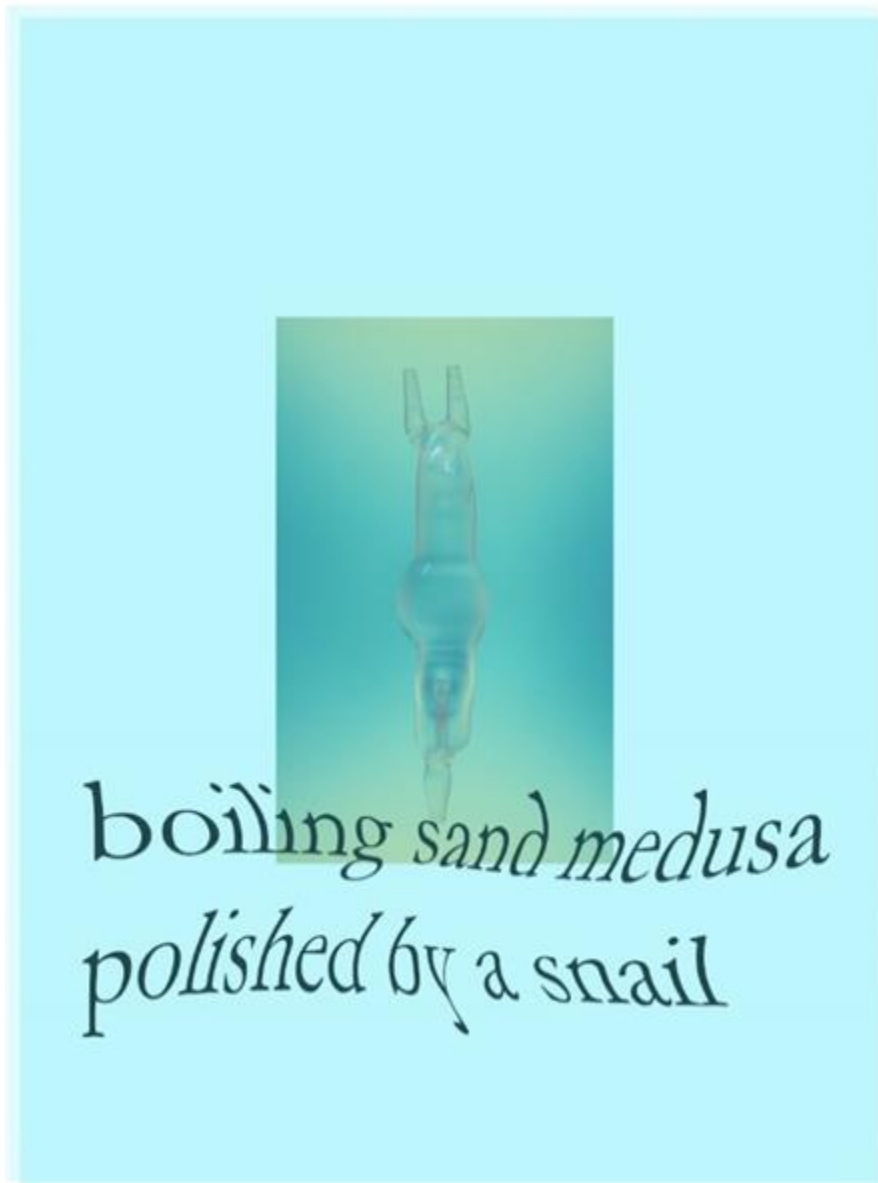


# **GALERIA FILOMENA SOARES**

**AR  
CO** Lisboa

**19 – 22 May 2022  
Cordoaria Nacional, Lisboa  
Booth H01**

Andreia Santana 1991, Portugal



N.º Ref: 9931

***boiling sand medusa polished by a snail***, 2022

Impressão e gravação a laser sem vidro | Glass-free laser printing and engraving

100 x 68 x 8 cm

ed.1/3 + AP

Andreia Santana 1991, Portugal



N.º Ref: 9932

**saliva makes corals dance in fountains**, 2022

Impressão e gravação a laser s/ vidro | Glass-free laser printing and engraving

100 x 68 x 8 cm

Ed.1/3 + AP

## GALERIA FILOMENA SOARES

Rua da Manutenção – 80 | 1900-321 Lisboa | Portugal | T\_ +351 218624122 / 23 | F\_+351 218624124 | gfilomenasoares@mail.telepac.pt | www.gfilomenasoares.com

### Carlos Garaicoa 1967, CU



N.º Ref: 9818

**De la serie Puzzles ( Escalera Monte), 2022**

Fotografia preto e branco impresa sobre puzzle, fotografia laminada em Dibond, maceira, plexiglas |  
Photography black and white printed on puzzle, laminated photograpy in Dibond, wood, plexiglass

69 x 98 x 12 cm

3+2AP

## GALERIA FILOMENA SOARES

Rua da Manutenção – 80 | 1900-321 Lisboa | Portugal | T\_ +351 218624122 / 23 | F\_+351 218624124 | gfilomenasoares@mail.telepac.pt | www.gfilomenasoares.com

### Carlos Garaicoa 1967, CU



N.º Ref: 9862

***De la serie puzzles: Santa Clara, 2022***

Fotografia preto e branco impresa sobre puzzle, fotografia laminada em Dibond, maceira, plexiglas |

Photography B/W printed on methacrylate, laminated photography in Dibond, forex, Wood

153 x 219 x 15 cm

Ed. 1 + 1 AP

# GALERIA FILOMENA SOARES

Rua da Manutenção – 80 | 1900-321 Lisboa | Portugal | T\_ +351 218624122 / 23 | F\_+351 218624124 | gfilomenasoares@mail.telepac.pt | www.gfilomenasoares.com

Carlos Garaicoa 1967, CU



N.º Ref: 9864

**Sin Título: Chocolates**, 2022

Alfinetes e linha sobre fotografia a preto e branco montada sobre lambda board | Pins and thread on b/w photography mounted on lambda board  
125 x 159 cm

## GALERIA FILOMENA SOARES

Rua da Manutenção – 80 | 1900-321 Lisboa | Portugal | T\_ +351 218624122 / 23 | F\_+351 218624124 | gfilomenasoares@mail.telepac.pt | www.gfilomenasoares.com

Christine Streuli 1975, CH



N.º Ref: 8471

**Over and over\_01**, 2019

Técnica mista sobre tela | Mixed media on canvas

173,5 x 143,5 cm

Peça única | Unique piece



## GALERIA FILOMENA SOARES

Rua da Manutenção – 80 | 1900-321 Lisboa | Portugal | T\_ +351 218624122 / 23 | F\_+351 218624124 | gfilomenasoares@mail.telepac.pt | www.gfilomenasoares.com

Christine Streuli 1975, CH



N.º Ref: 8470

**Rebel\_AL**, 2018

Técnica mista sobre tela | Mixed media on canvas

199,5 x 134,5 cm

Peça única | Unique piece



## GALERIA FILOMENA SOARES

Rua da Manutenção – 80 | 1900-321 Lisboa | Portugal | T\_ +351 218624122 / 23 | F\_+351 218624124 | gfilomenasoares@mail.telepac.pt | www.gfilomenasoares.com

### Daniel Nave 1955, PT



N.º Ref: 9934

***Apocalypse II***, 2022

Caixa de luz, acrílico recortado e pintado | Light box, cut and painted acrylic

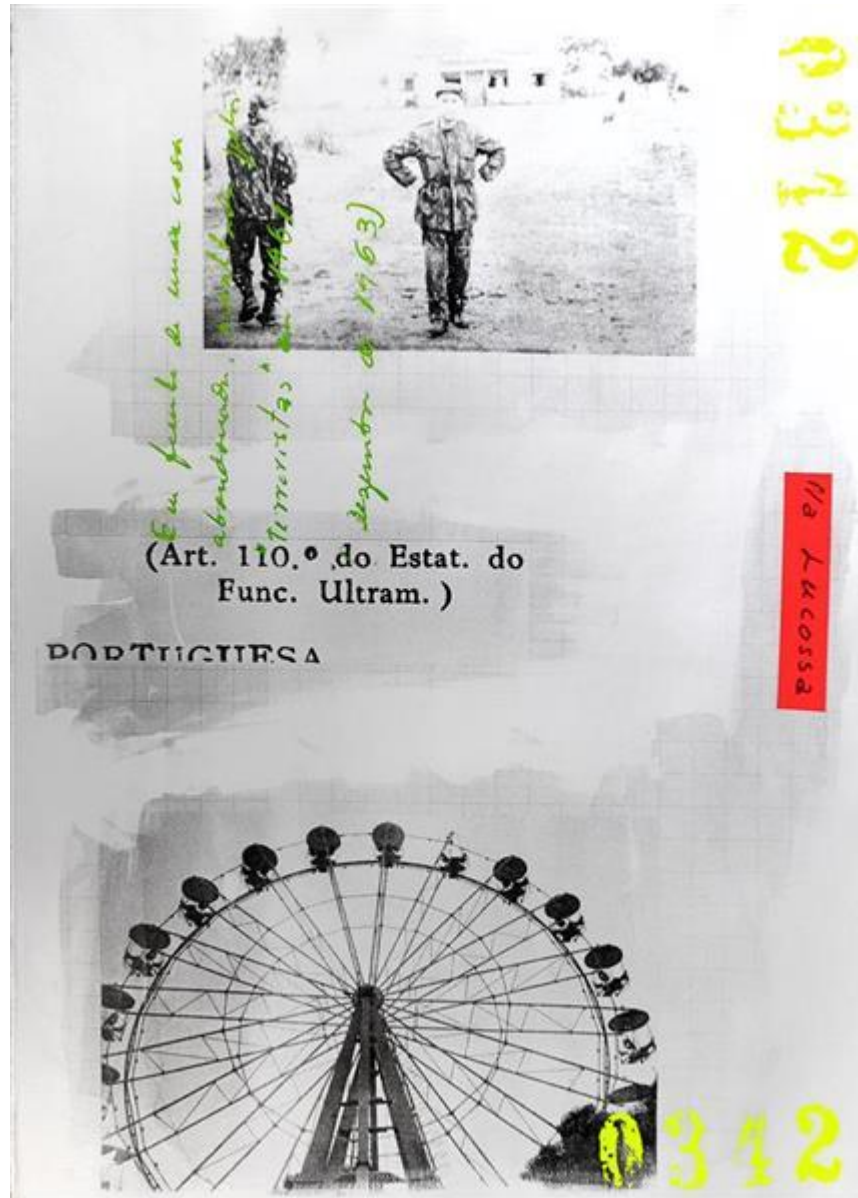
115 x 83 x 10 cm

Peça única | Unique piece

# GALERIA FILOMENA SOARES

Rua da Manutenção – 80 | 1900-321 Lisboa | Portugal | T\_ +351 218624122 / 23 | F\_+351 218624124 | gfilomenasoares@mail.telepac.pt | www.gfilomenasoares.com

## Délio Jasse 1980, AO



N.º Ref: 9821

**Untitled (da série A última barreira)**, 2021

Emulsão fotográfica e serigrafia sobre papel | Photo emulsion and silkscreen on paper

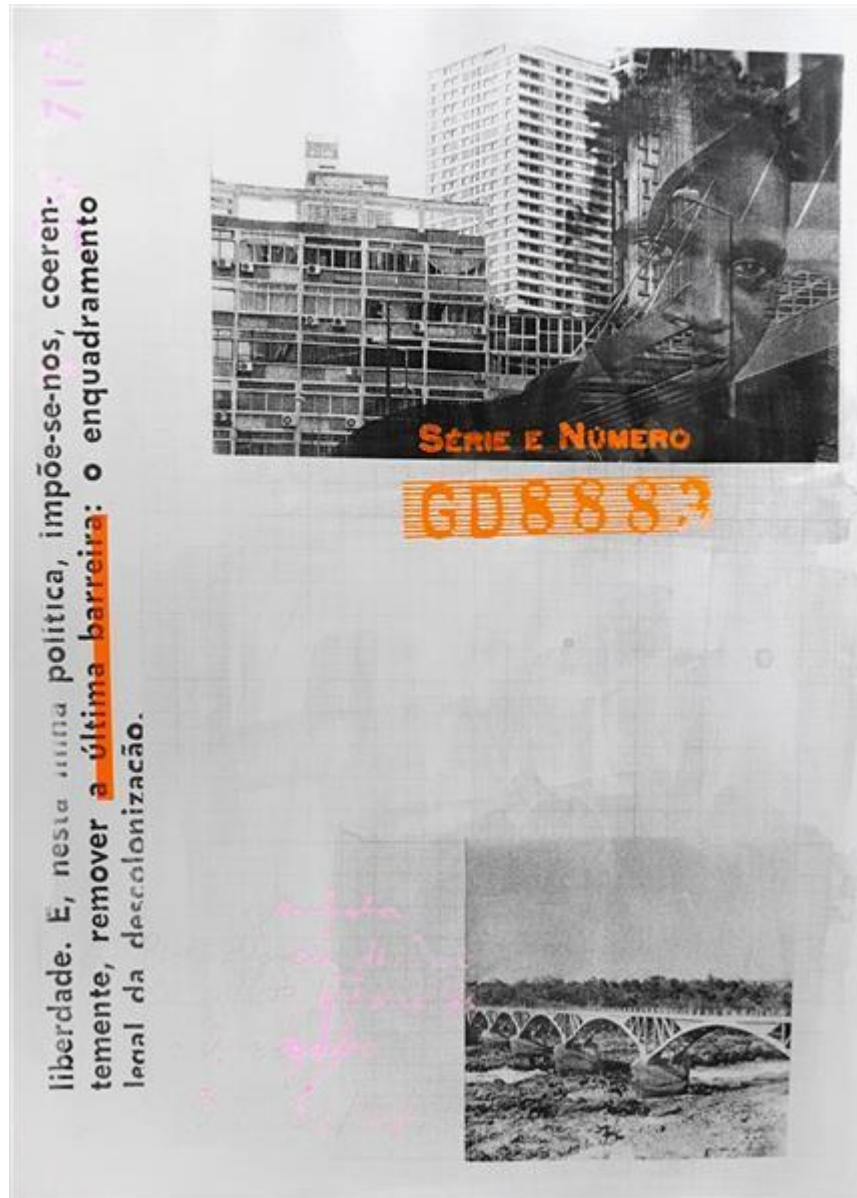
100 x 70 cm

Ed.1/3 + 1PA/AP

# GALERIA FILOMENA SOARES

Rua da Manutenção – 80 | 1900-321 Lisboa | Portugal | T\_ +351 218624122 / 23 | F\_+351 218624124 | gfilomenasoares@mail.telepac.pt | www.gfilomenasoares.com

## Délio Jasse 1980, AO



N.º Ref: 9665

**Untitled (da série A última barreira)**, 2021

Emulsão fotográfica e serigrafia sobre papel | Photo emulsion and silkscreen on paper  
100 x 70 cm

Ed.1/3 + 1PA/AP

## GALERIA FILOMENA SOARES

Rua da Manutenção – 80 | 1900-321 Lisboa | Portugal | T\_ +351 218624122 / 23 | F\_+351 218624124 | gfilomenasoares@mail.telepac.pt | www.gfilomenasoares.com

Didier Faustino 1968, FR



N.º Ref: 9867

**QUIET**, 2021

Aço Oxidado | Steel Oxidized

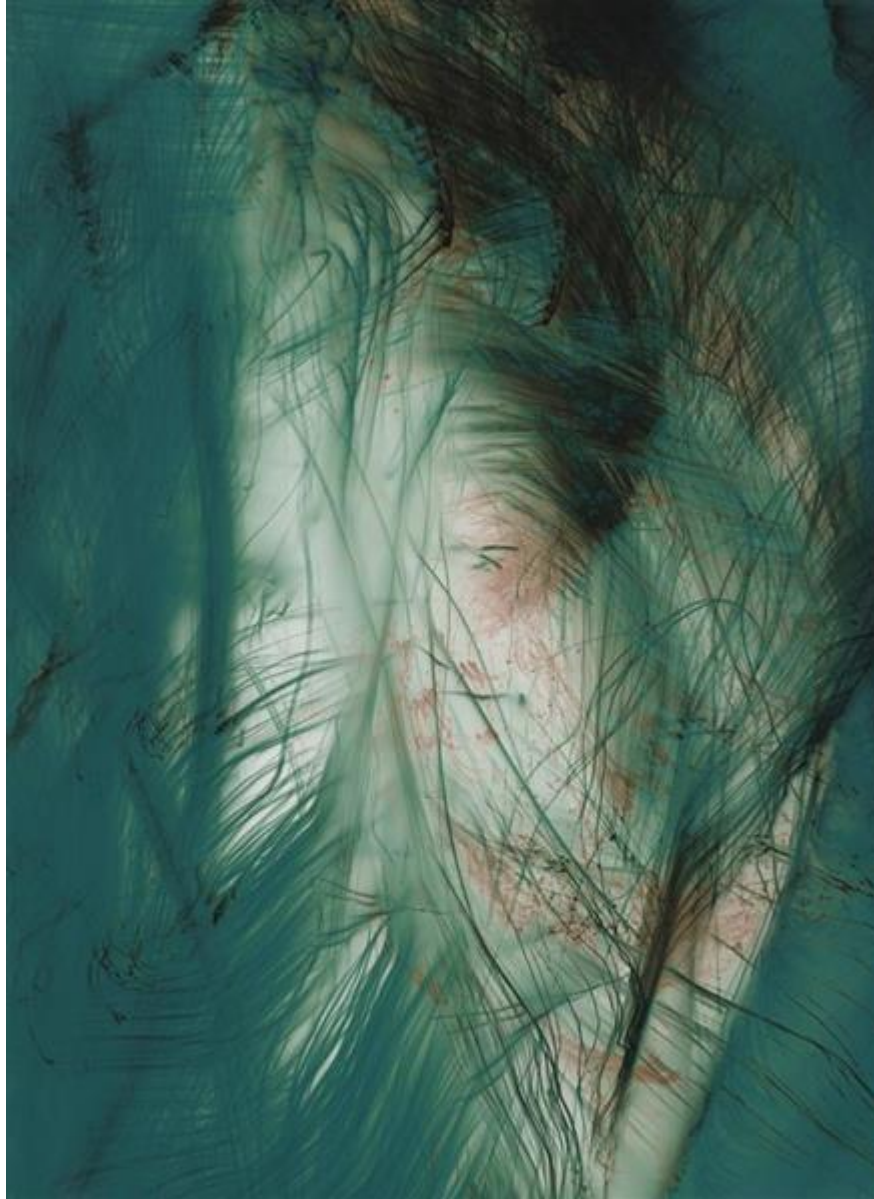
233 x 947 x 40 (mm)

Peça única | Unique piece

## GALERIA FILOMENA SOARES

Rua da Manutenção – 80 | 1900-321 Lisboa | Portugal | T\_ +351 218624122 / 23 | F\_+351 218624124 | gfilomenasoares@mail.telepac.pt | www.gfilomenasoares.com

### Edgar Martins 1977, PT



N.º Ref: 9774

**Série: Lipograph Studies. Lipograph Study #14, 2021**

C-print, montado em alumínio e emoldurado | C-print, mounted on aluminium and framed

40,4 x 30,4 cm

Ed.1 + 1PA



## GALERIA FILOMENA SOARES

Rua da Manutenção – 80 | 1900-321 Lisboa | Portugal | T\_ +351 218624122 / 23 | F\_+351 218624124 | gfilomenasoares@mail.telepac.pt | www.gfilomenasoares.com

### Edgar Martins 1977, PT



N.º Ref: 9776

**Série: Lipograph Studies. Lipograph Study #16, 2021**

C-print, montado em alumínio e emoldurado | C-print, mounted on aluminium and framed

40,4 x 30,4 cm

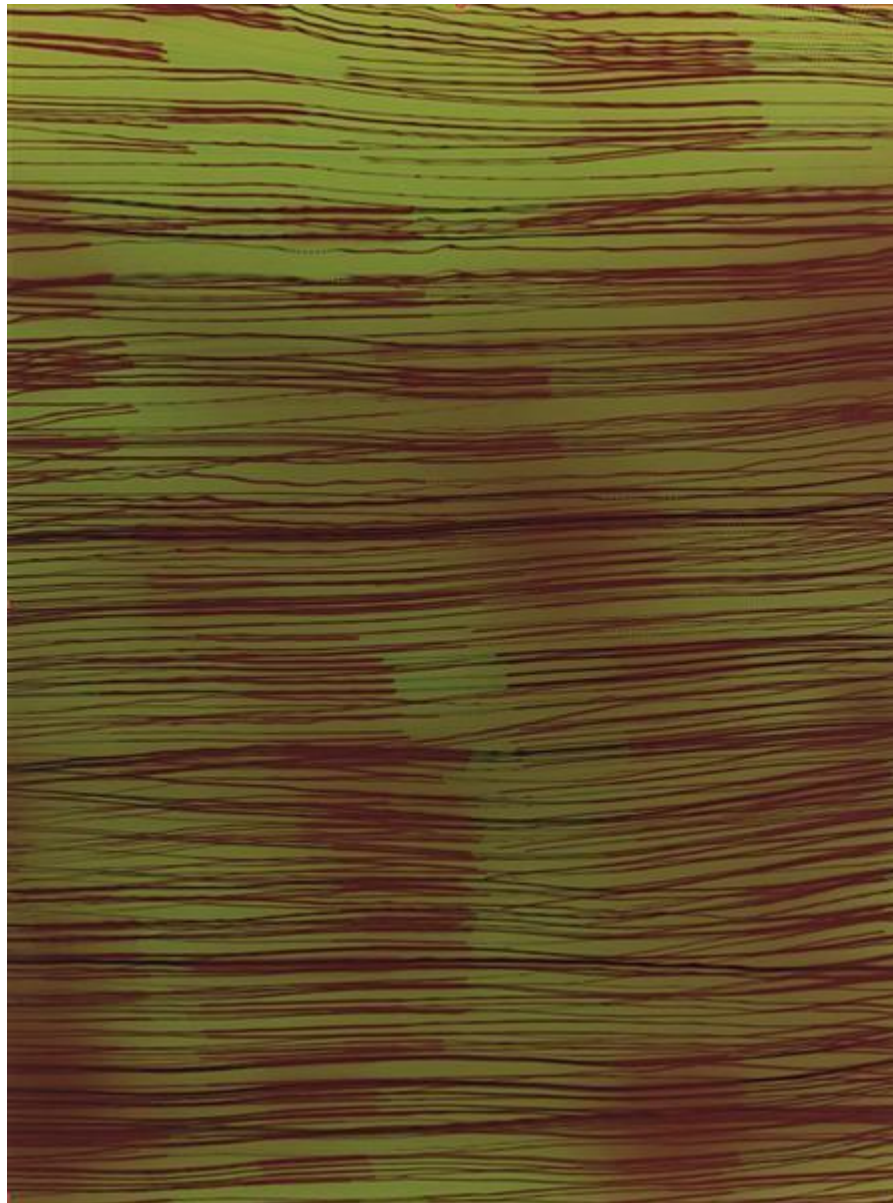
Ed.1 + 1PA



## GALERIA FILOMENA SOARES

Rua da Manutenção – 80 | 1900-321 Lisboa | Portugal | T\_ +351 218624122 / 23 | F\_+351 218624124 | gfilomenasoares@mail.telepac.pt | www.gfilomenasoares.com

### Edgar Martins 1977, PT



N.º Ref: 9777

**Série: *Lipograph Studies. Lipograph Study #19*, 2021**

C-print, montado em alumínio e emoldurado | C-print, mounted on aluminium and framed

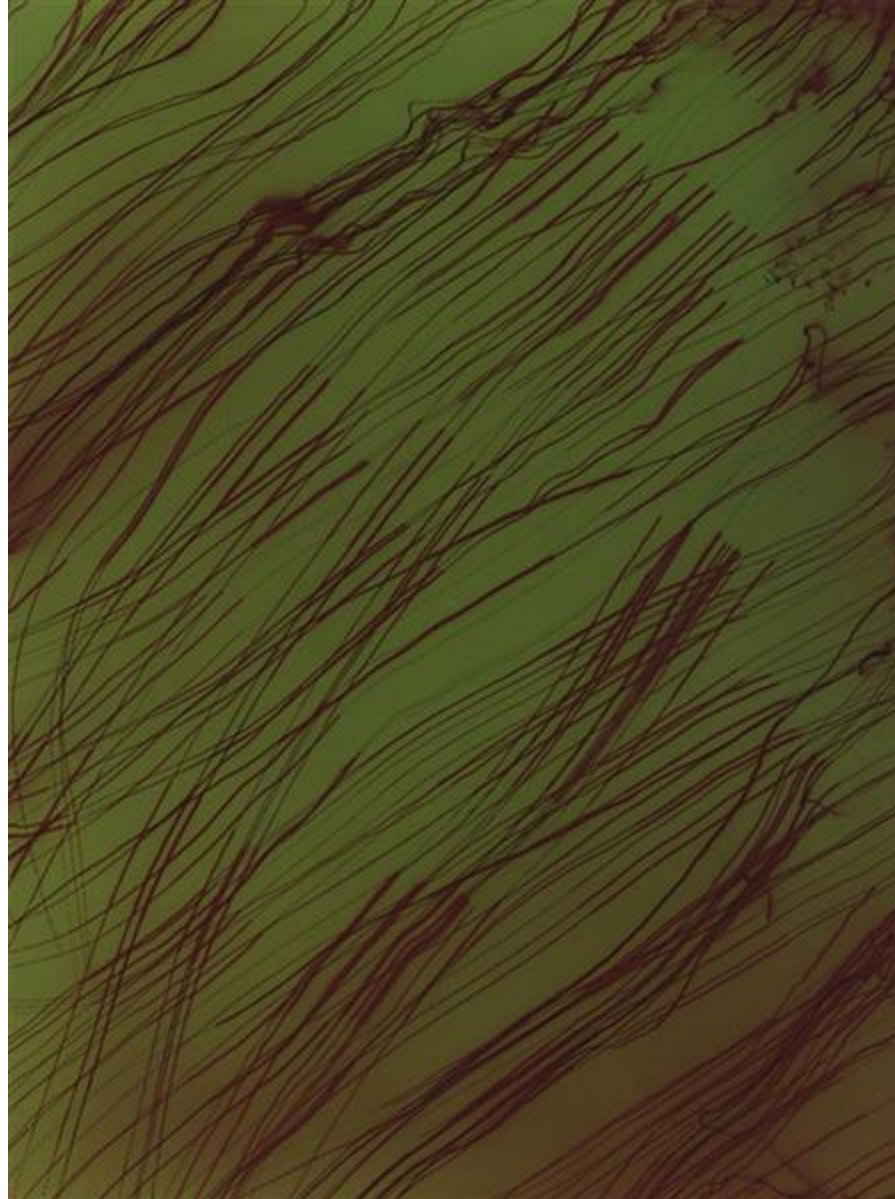
40,4 x 30,4 cm

Ed.1 + 1PA

## GALERIA FILOMENA SOARES

Rua da Manutenção – 80 | 1900-321 Lisboa | Portugal | T\_ +351 218624122 / 23 | F\_+351 218624124 | gfilomenasoares@mail.telepac.pt | www.gfilomenasoares.com

### Edgar Martins 1977, PT



N.º Ref: 9778

**Série: *Lipograph Studies. Lipograph Study #20*, 2021**

C-print, montado em alumínio e emoldurado | C-print, mounted on aluminium and framed

40,4 x 30,4 cm

Ed.1 + 1PA

## GALERIA FILOMENA SOARES

Rua da Manutenção – 80 | 1900-321 Lisboa | Portugal | T\_ +351 218624122 / 23 | F\_+351 218624124 | gfilomenasoares@mail.telepac.pt | www.gfilomenasoares.com

### Edgar Martins 1977, PT



N.º Ref: 9641

**Série: *Lipograph Studies. Lipograph Study #4*, 2021**

C-print, montado em alumínio e emoldurado | C-print, mounted on aluminium and framed

40,4 x 30,4 cm

Ed.1 + 1PA



## GALERIA FILOMENA SOARES

Rua da Manutenção – 80 | 1900-321 Lisboa | Portugal | T\_ +351 218624122 / 23 | F\_+351 218624124 | gfilomenasoares@mail.telepac.pt | www.gfilomenasoares.com

### Edgar Martins 1977, PT



N.º Ref: 9837

**Série: Lipograph Studies. Lipograph Study #5, 2021**

C-print, montado em alumínio e emoldurado | C-print, mounted on aluminium and framed

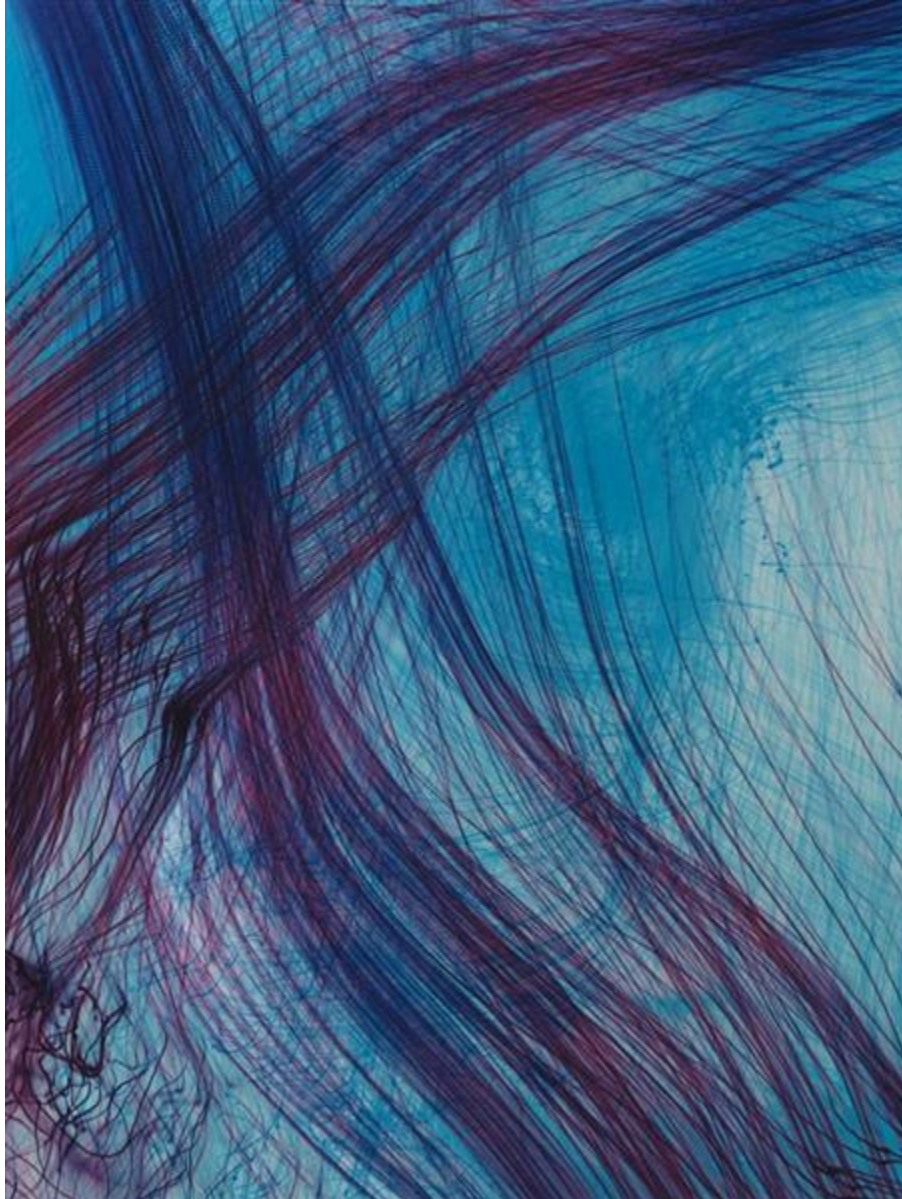
40,4 x 30,4 cm

1PA

## GALERIA FILOMENA SOARES

Rua da Manutenção – 80 | 1900-321 Lisboa | Portugal | T\_ +351 218624122 / 23 | F\_+351 218624124 | gfilomenasoares@mail.telepac.pt | www.gfilomenasoares.com

### Edgar Martins 1977, PT



N.º Ref: 9838

**Série: Lipograph Studies. Lipograph Study #6, 2021**

C-print, montado em alumínio e emoldurado | C-print, mounted on aluminium and framed

40,4 x 30,4 cm

1PA

## GALERIA FILOMENA SOARES

Rua da Manutenção – 80 | 1900-321 Lisboa | Portugal | T\_ +351 218624122 / 23 | F\_+351 218624124 | gfilomenasoares@mail.telepac.pt | www.gfilomenasoares.com

### Fernanda Fragateiro 1962, PT



N.º Ref: 9904

***Difference and repetition***, 2022

Zincor lacado | Lacquered zincor

14 x 32 x 21 cm

Peça única | Unique piece



## GALERIA FILOMENA SOARES

Rua da Manutenção – 80 | 1900-321 Lisboa | Portugal | T\_ +351 218624122 / 23 | F\_+351 218624124 | gfilomenasoares@mail.telepac.pt | www.gfilomenasoares.com

### Fernanda Fragateiro 1962, PT



N.º Ref: 9815

***Estruturas de Pensamento [Structures of Thought] A, 2022***

Cartão de madeira cortado a laser | Laser cut wooden card

114 x 93 x 2,5 cm

Peça única | Unique piece

## GALERIA FILOMENA SOARES

Rua da Manutenção – 80 | 1900-321 Lisboa | Portugal | T\_ +351 218624122 / 23 | F\_+351 218624124 | gfilomenasoares@mail.telepac.pt | www.gfilomenasoares.com

### Fernanda Fragateiro 1962, PT



N.º Ref: 9817

***Estruturas de Pensamento [Structures of Thought] C***, 2022

Cartão de madeira cortado a laser | Laser cut wooden card

114 x 93 x 2,5 cm

Peça única | Unique piece

## GALERIA FILOMENA SOARES

Rua da Manutenção – 80 | 1900-321 Lisboa | Portugal | T\_ +351 218624122 / 23 | F\_+351 218624124 | gfilomenasoares@mail.telepac.pt | www.gfilomenasoares.com

### Fernanda Fragateiro 1962, PT



N.º Ref: 9905

***White and Black Works, after Lygia Clark (Superfície Modelada), 2022***

Suporte em aço inoxidável e 2 cadernos de notas fabricados com capa em tecido | Stainless steel support and 2 manufactured notebooks with fabric cover

80 x 120 x 26,5 cm

Peça única | Unique piece

## GALERIA FILOMENA SOARES

Rua da Manutenção – 80 | 1900-321 Lisboa | Portugal | T\_ +351 218624122 / 23 | F\_+351 218624124 | gfilomenasoares@mail.telepac.pt | www.gfilomenasoares.com

### Helena Almeida 1934, PT



N.º Ref: 6510

**Desenho | Drawing**, 2014

Fotografia a preto e branco | Black and white photograph

165 x 150 cm

Edição única | Unique piece

## GALERIA FILOMENA SOARES

Rua da Manutenção – 80 | 1900-321 Lisboa | Portugal | T\_ +351 218624122 / 23 | F\_+351 218624124 | gfilomenasoares@mail.telepac.pt | www.gfilomenasoares.com

### Helena Almeida 1934, PT



N.º Ref: 7460

**Desenho | Drawing**, 1999

Fotografia a preto e branco | Black and white photograph

68 x 112,5 cm

Única | Unique

## GALERIA FILOMENA SOARES

Rua da Manutenção – 80 | 1900-321 Lisboa | Portugal | T\_ +351 218624122 / 23 | F\_+351 218624124 | gfilomenasoares@mail.telepac.pt | www.gfilomenasoares.com

Herbert Brandl 1959, AT



N.º Ref: 6747

**S/ título | Untitled (HB14SOF), 2014**

Óleo sobre tela | Oil on canvas

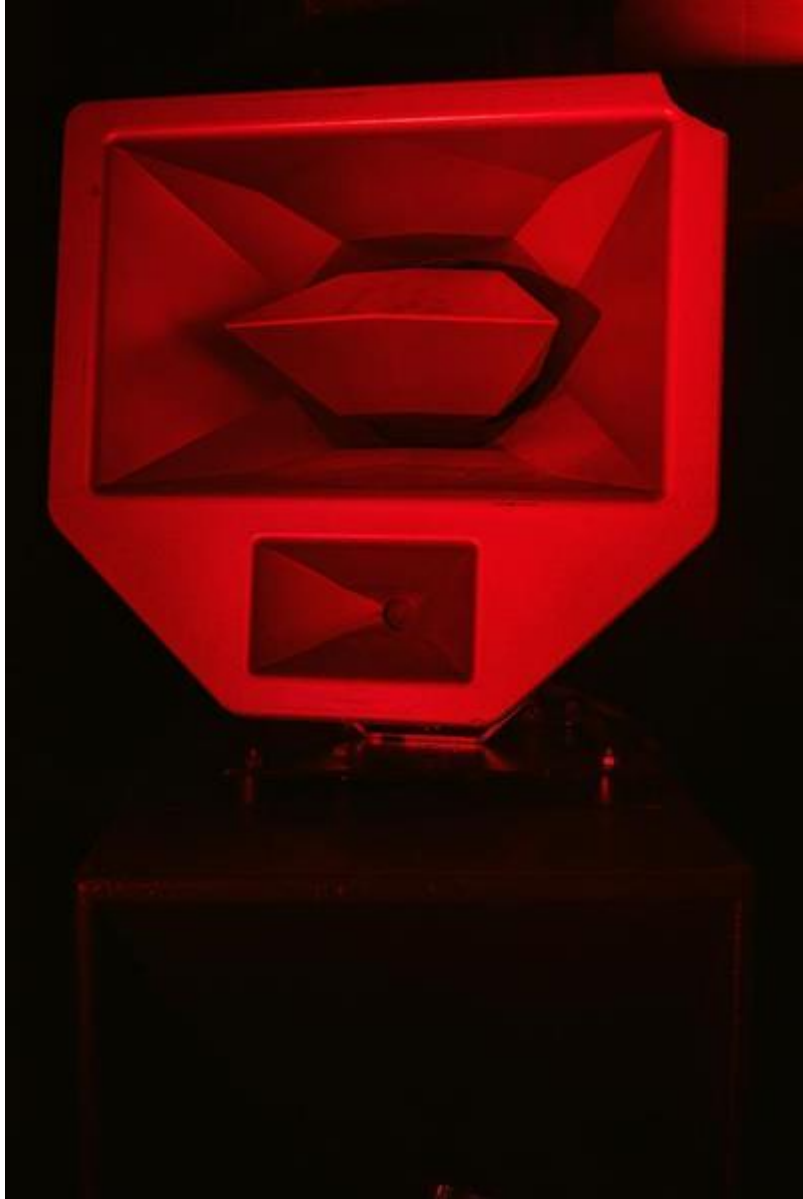
170 x 218 cm



## GALERIA FILOMENA SOARES

Rua da Manutenção – 80 | 1900-321 Lisboa | Portugal | T\_ +351 218624122 / 23 | F\_+351 218624124 | gfilomenasoares@mail.telepac.pt | www.gfilomenasoares.com

Igor Jesus 1989, PT



N.º Ref: 8415

**Cabeça**, 2019

Impressão a jacto de tinta | Inkjet print

190 x 126 cm

Ed.1/3 + 1 AP

## João Penalva 1949, PT



N.º Ref: 9712

***Bobinas de tecelagem industrial para linhas ou fios de costura, provavelmente indianas, pintadas à mão, circa 1925,(II) | Hand painted industrial textile bobbin spools for sewing thread or yarn, probably Indian, circa 1925, (II), 2021***

Impressão de pigmento em papel Innova Fiba Print Natural White 280 g montado a seco em AluDibond, tinta sobre papel, cartão, vidro de museu, moldura em carvalho | Pigment print on Innova Fiba Print Natural White 280 g paper dry-mounted on AluDibond, ink on paper, museum board, museum glass, oak frame

72,7 x 52,7 cm

Peça única | Unique piece

## GALERIA FILOMENA SOARES

Rua da Manutenção – 80 | 1900-321 Lisboa | Portugal | T\_ +351 218624122 / 23 | F\_+351 218624124 | gfilomenasoares@mail.telepac.pt | www.gfilomenasoares.com

### João Penalva 1949, PT



N.º Ref: 9050

***Cadeiras de camarim em mau estado, de meados do século XX, à espera de serem retiradas de um teatro, em frente às que as substituirão, numa parede oposta | Worn out mid-twentieth-century dressing room chairs waiting to be removed from a theatre, facing their replacements on the opposite wall, 2020***

Impressão pigmentosa sobre papel Hahnemühle Photo Rag 308 g, montada a seco sobre Alu-Dibond, tinta de base aquosa, molduras de carvalho, vidro acrílico | Pigment print on Hahnemühle Photo Rag 308 g, dry-mounted on Alu-Dibond, oak frames, water-based paint, acrylic glass

218 x 158,5 x 6 cm

Ed.1/3 + 1PA/AP

## João Penalva 1949, PT



N.º Ref: 9716

***Cintas de cânhamo da cadeira Eva, de Bruno Matthsson, de 1941, (II) | Hemp webbing, Bruno Matthsson's Eva chair, 1941, (II), 2021***

Impressão de pigmento em papel Innova Smooth Cotton High 315 g montado a seco em AluDibond, cartão, vidro acrílico, moldura em carvalho | Pigment print on paper dry-mounted on AluDibond, museum board, museum glass, oak frame

51,6 cm x 61,2 cm

Peça única | Unique piece

## GALERIA FILOMENA SOARES

Rua da Manutenção – 80 | 1900-321 Lisboa | Portugal | T\_ +351 218624122 / 23 | F\_+351 218624124 | gfilomenasoares@mail.telepac.pt | www.gfilomenasoares.com

### João Penalva 1949, PT



N.º Ref: 9710

**Composição com tecidos do vestuário de trabalho de operários europeus do início do século XX, (Azul)**  
**/ Composition with fabrics from early twentieth-century European workmen clothes (Blue), 2021**

Tecidos de algodão, fio, madeira, linho, vidro de museu, moldura de carvalho | Cotton fabrics, yarn, wood,  
linen, museum glass, oak frame

44 x 30 cm

Peça única | Unique piece

**João Penalva** 1949, PT



N.º Ref: 9720

***Saco de juta impresso, (II) | Printed Hessian bag, (II), 2021***

Impressão em gelatina de prata montada a seco em AluDibond, quadro do museu, vidro do museu, moldura de carvalho | Silver gelatin print dry-mounted on AluDiboond, museum board, museum glass, oak frame

42 x 34,5cm

Peça única | Unique piece



## GALERIA FILOMENA SOARES

Rua da Manutenção – 80 | 1900-321 Lisboa | Portugal | T\_ +351 218624122 / 23 | F\_+351 218624124 | gfilomenasoares@mail.telepac.pt | www.gfilomenasoares.com

### Kiluanji Kia Henda 1979, AO



N.º Ref: 9001

***Não Existe Luz Dentro do Espelho I***, 2019

Impressão a jacto de tinta sobre papel mate | Inkjet print on matte paper

80 x 120 cm

Ed.2/5 + 1PA/AP

## GALERIA FILOMENA SOARES

Rua da Manutenção – 80 | 1900-321 Lisboa | Portugal | T\_ +351 218624122 / 23 | F\_+351 218624124 | gfilomenasoares@mail.telepac.pt | www.gfilomenasoares.com

### Kiluanji Kia Henda 1979, AO



N.º Ref: 9000

***Não Existe Luz Dentro do Espelho II***, 2019

Impressão a jacto de tinta sobre papel mate | Inkjet print on matte paper

80 x 120 cm

Ed.2/5 + 1PA/AP

## GALERIA FILOMENA SOARES

Rua da Manutenção – 80 | 1900-321 Lisboa | Portugal | T\_ +351 218624122 / 23 | F\_+351 218624124 | gfilomenasoares@mail.telepac.pt | www.gfilomenasoares.com

### Kiluanji Kia Henda 1979, AO



N.º Ref: 9668

**Quebra-Mar II**, 2021

Impressão a jacto de tinta sobre papel FineArt | Inkjet print on FineArt paper

(2x) 93 x 140

Ed.1/5 + 1PA/AP

# GALERIA FILOMENA SOARES

Rua da Manutenção – 80 | 1900-321 Lisboa | Portugal | T\_ +351 218624122 / 23 | F\_+351 218624124 | gfilomenasoares@mail.telepac.pt | www.gfilomenasoares.com

## Pedro Barateiro 1979, PT



N.º Ref: 9258

***Economy composition***, 2015

Guache e tinta-da-china sobre papel | Gouache and indian ink on paper

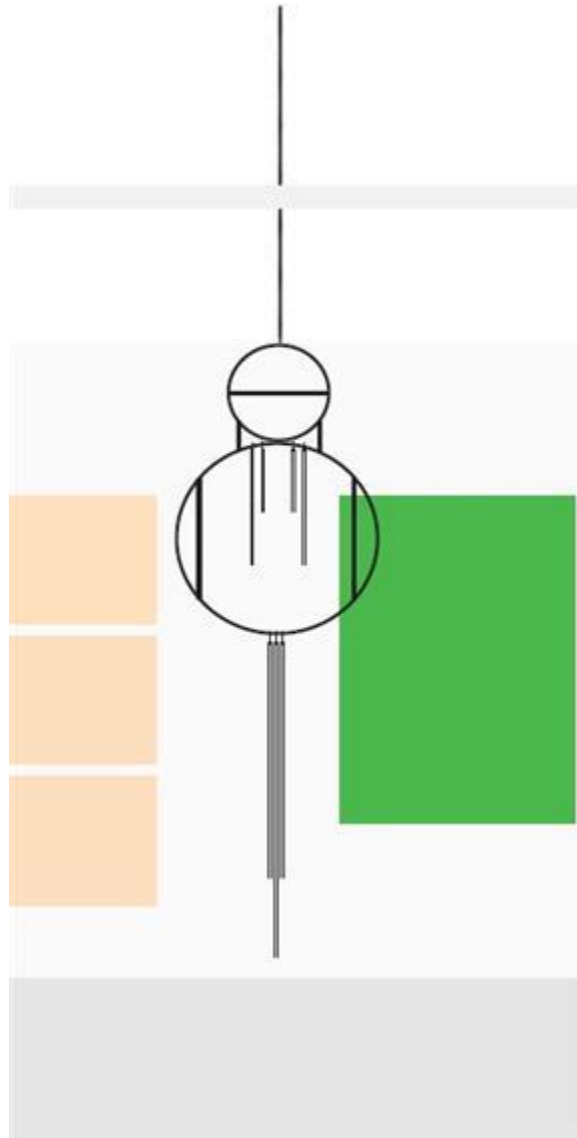
70 x 50 cm

Peça única | Unique piece

# GALERIA FILOMENA SOARES

Rua da Manutenção – 80 | 1900-321 Lisboa | Portugal | T\_ +351 218624122 / 23 | F\_+351 218624124 | gfilomenasoares@mail.telepac.pt | www.gfilomenasoares.com

## Pedro Barateiro 1979, PT



N.º Ref: 9933

***Espanta-espíritos***, 2022

Ferro com acabamento em pintura cromada e cobre metalizado | Iron with chrome paint finish and metallic copper

230 x 70 cm

Peça única | Unique piece



## GALERIA FILOMENA SOARES

Rua da Manutenção – 80 | 1900-321 Lisboa | Portugal | T\_ +351 218624122 / 23 | F\_+351 218624124 | gfilomenasoares@mail.telepac.pt | www.gfilomenasoares.com

### Pedro Barateiro 1979, PT



N.º Ref: 9256

**Legs**, 2015

Guache e tinta-da-china sobre papel | Gouache and indian ink on paper

70 x 50 cm

Peça única | Unique piece

## GALERIA FILOMENA SOARES

Rua da Manutenção – 80 | 1900-321 Lisboa | Portugal | T\_ +351 218624122 / 23 | F\_+351 218624124 | gfilomenasoares@mail.telepac.pt | www.gfilomenasoares.com

### Pedro Barateiro 1979, PT



N.º Ref: 9246

***Men in the street***, 2015

Guache e tinta-da-china sobre papel | Gouache and indian ink on paper

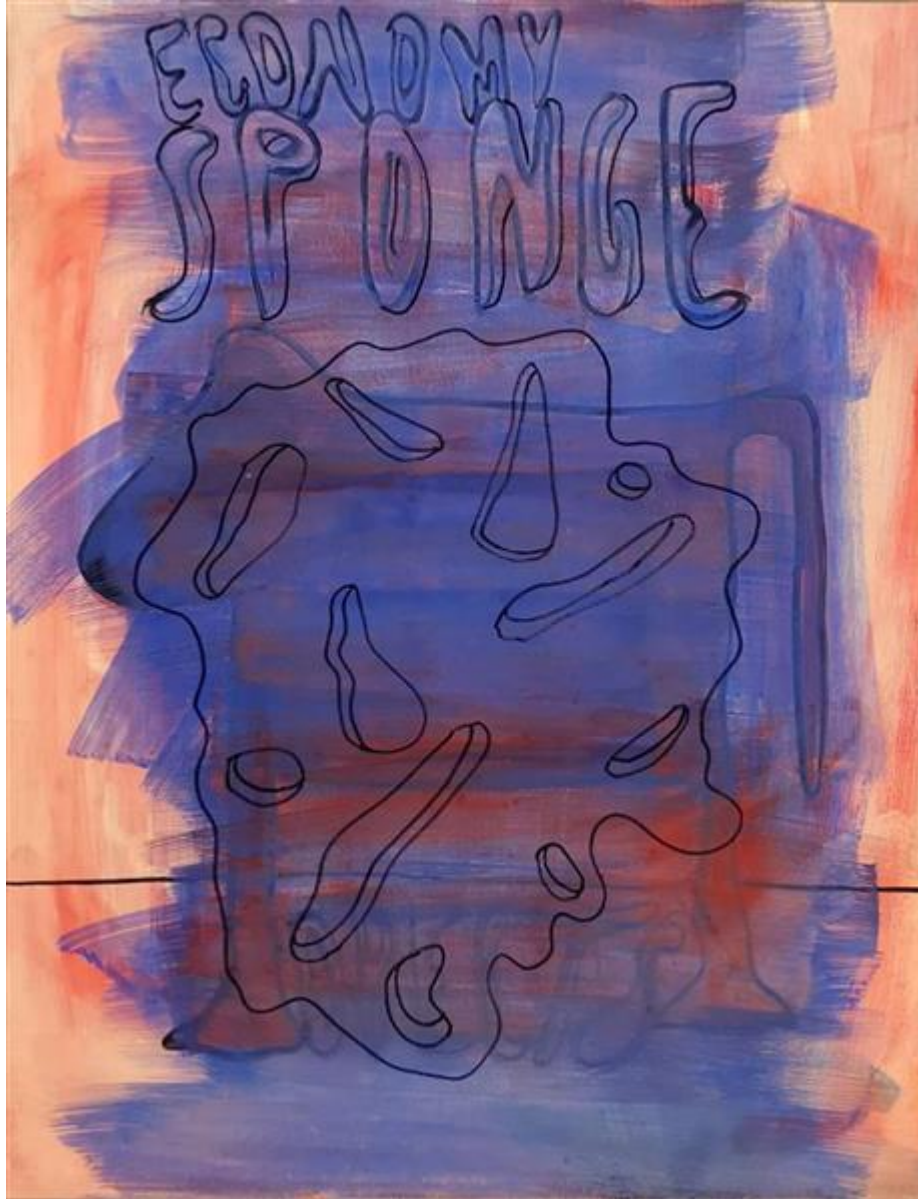
65 x 50 cm

Peça única | Unique piece

## GALERIA FILOMENA SOARES

Rua da Manutenção – 80 | 1900-321 Lisboa | Portugal | T\_ +351 218624122 / 23 | F\_+351 218624124 | gfilomenasoares@mail.telepac.pt | www.gfilomenasoares.com

### Pedro Barateiro 1979, PT



N.º Ref: 9249

**Sponge Economy**, 2015

Guache e tinta-da-china sobre papel | Gouache and indian ink on paper

65 x 50 cm

Peça única | Unique piece

## GALERIA FILOMENA SOARES

Rua da Manutenção – 80 | 1900-321 Lisboa | Portugal | T\_ +351 218624122 / 23 | F\_+351 218624124 | gfilomenasoares@mail.telepac.pt | www.gfilomenasoares.com

### Rui Chafes 1966, PT



N.º Ref: 9902

**Infância**, 2005

Ferro | Iron

87x 87x 189 cm

Peça única | Unique piece



## GALERIA FILOMENA SOARES

Rua da Manutenção – 80 | 1900-321 Lisboa | Portugal | T\_ +351 218624122 / 23 | F\_+351 218624124 | gfilomenasoares@mail.telepac.pt | www.gfilomenasoares.com

### Sara Bichão 1986, PT



N.º Ref: 9755

#### **Air crash**, 2021

Madeira, almofada, borracha, resina, plástico, metal, algodão e tinta acrílica | Wood, pad, rubber, resin, plastic, metal, cotton and acrylic paint

110 x 30 x 18cm

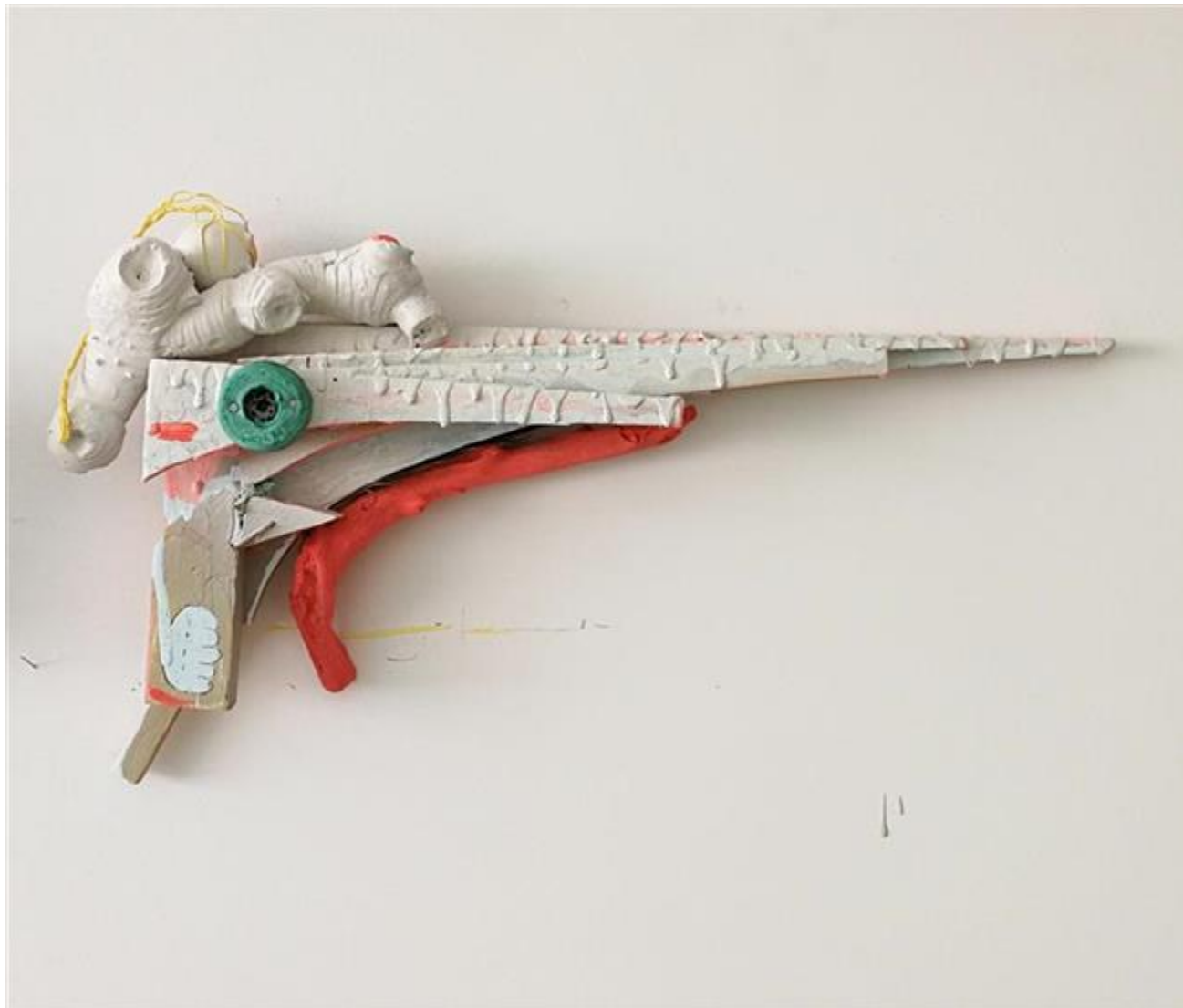
Peça única | Unique piece



## GALERIA FILOMENA SOARES

Rua da Manutenção – 80 | 1900-321 Lisboa | Portugal | T\_ +351 218624122 / 23 | F\_+351 218624124 | gfilomenasoares@mail.telepac.pt | www.gfilomenasoares.com

Sara Bichão 1986, PT



N.º Ref: 9756

**Gun**, 2021

Madeira, borracha, cordão e tinta acrílica | Wood, rubber, cord and acrylic paint

28 x 50 x 7 cm

Peça única | Unique piece

## GALERIA FILOMENA SOARES

Rua da Manutenção – 80 | 1900-321 Lisboa | Portugal | T\_ +351 218624122 / 23 | F\_+351 218624124 | gfilomenasoares@mail.telepac.pt | www.gfilomenasoares.com

### Sara Bichão 1986, PT



N.º Ref: 9098

***Importa-me lá o que seja, quando parte faz clack***, 2020

Aço inox, nylon, borracha, esferovite, pedra, tecido, plástico, algodão, tinta acrílica, grafite e marcador permanente | Stainless steel, nylon, rubber, styrofoam, rock, jersey, plastic, cotton, acrylic paint, graphite and permanent marker

69 x 32 x 10 cm

Peça única | Unique piece